

Testfehler zur ET-Prüfung von Schienen

07/04/30
Werschönig

Testfehler: Nuten

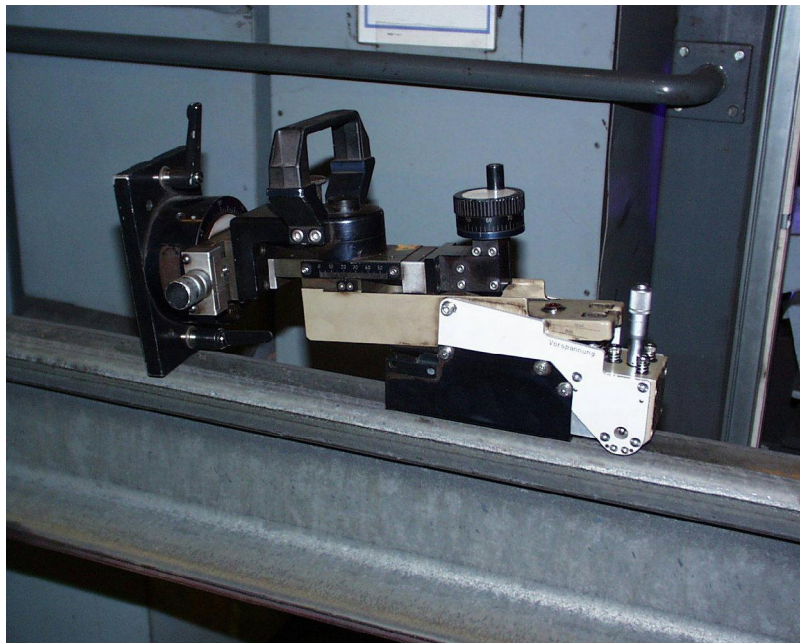
Beispiel: Entsprechend EN 13674-1 ist jede in diese Klasse fallende Schiene am Fuß automatisch zu prüfen.

Abmessungen der Nuten:

Tiefe mm	Länge mm	Breite mm

1,0	20	0,5
1,5	10	0,5

Die Testfehler werden mittels Testfehlersäge in Schienenabschnitten von 3 bis 15 m hergestellt.



Alternative Herstellungsmethode: Funkenerosion

Problematik: Firmen mit Funkenerosionsanlagen können meist keine langen schweren Schienen handeln.